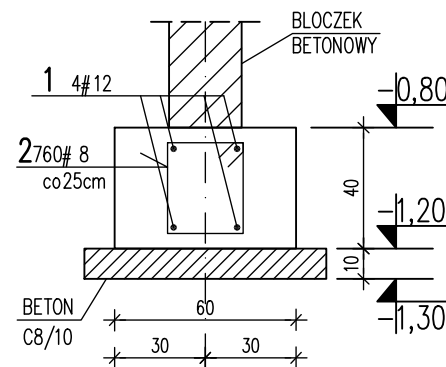


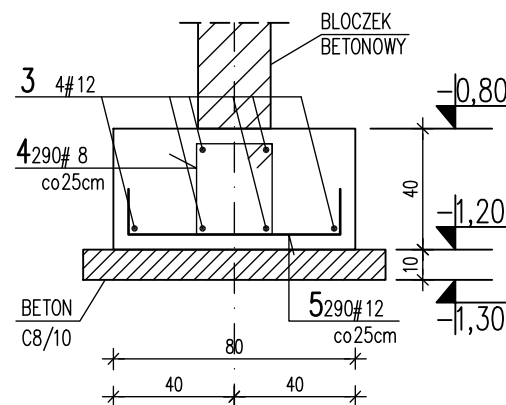
ŁAWA ŁF-1

ILOŚĆ: 171,7mb
SKALA 1:25



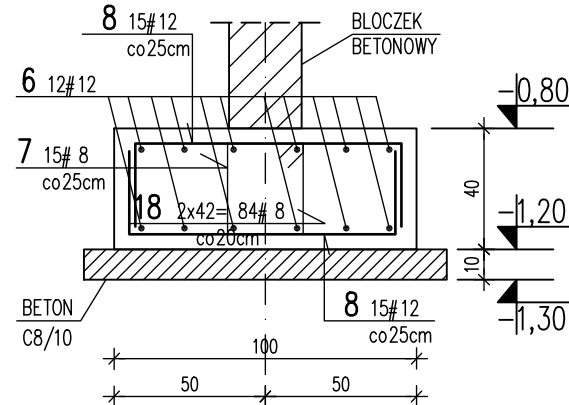
ŁAWA ŁF-2

ILOŚĆ: 64,2mb
SKALA 1:25



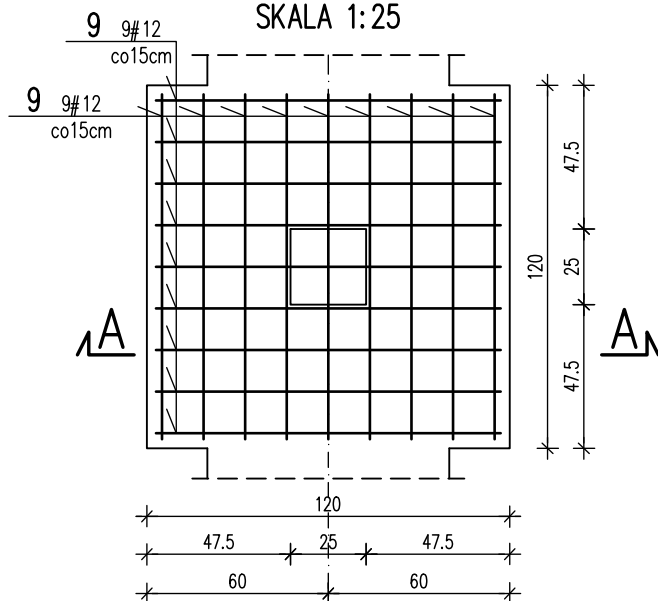
ŁAWA ŁF-3

ILOŚĆ: 3,6mb
SKALA 1:25

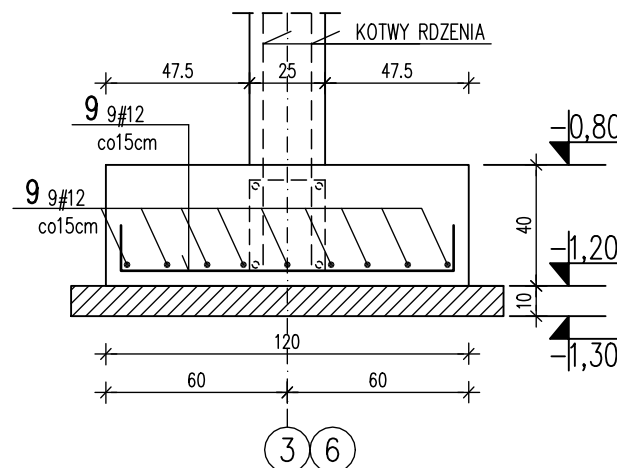


STOPA SF-1

ILOŚĆ: 2szt.
SKALA 1:25

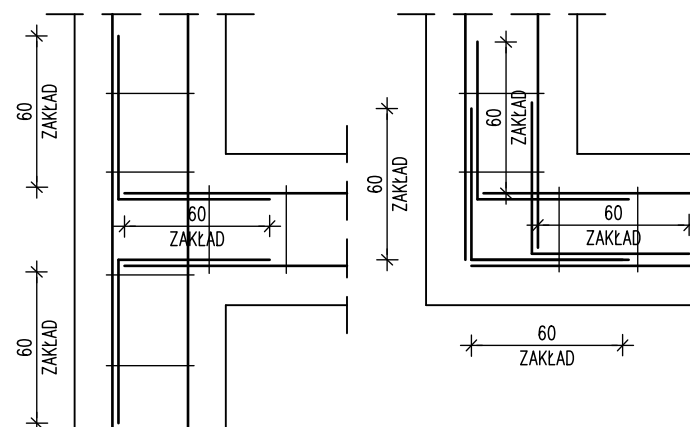


A-A
SKALA 1:25



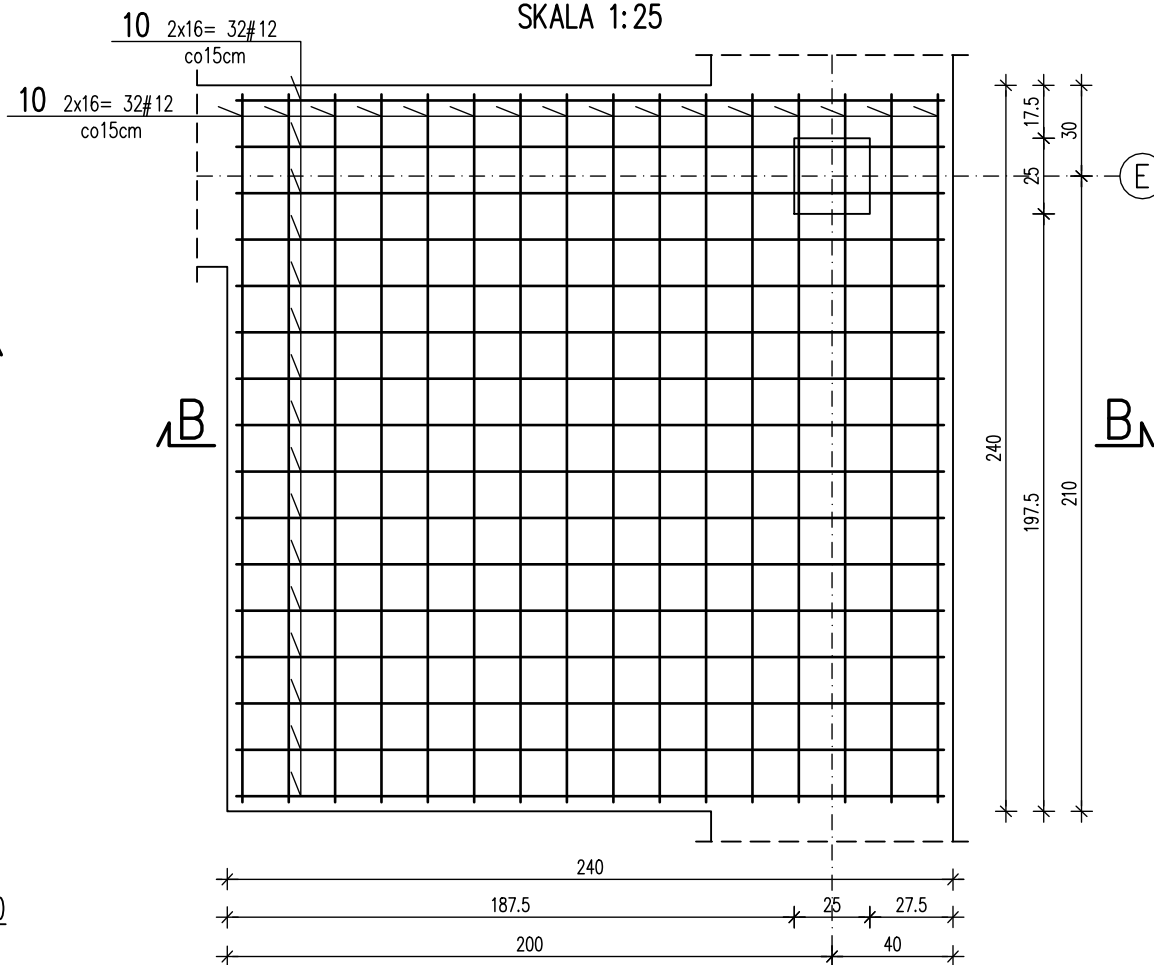
SCHEMAT ŁĄCZENIA ZBROJENIA ŁAW FUNDAMENTOWYCH

SKALA 1:25

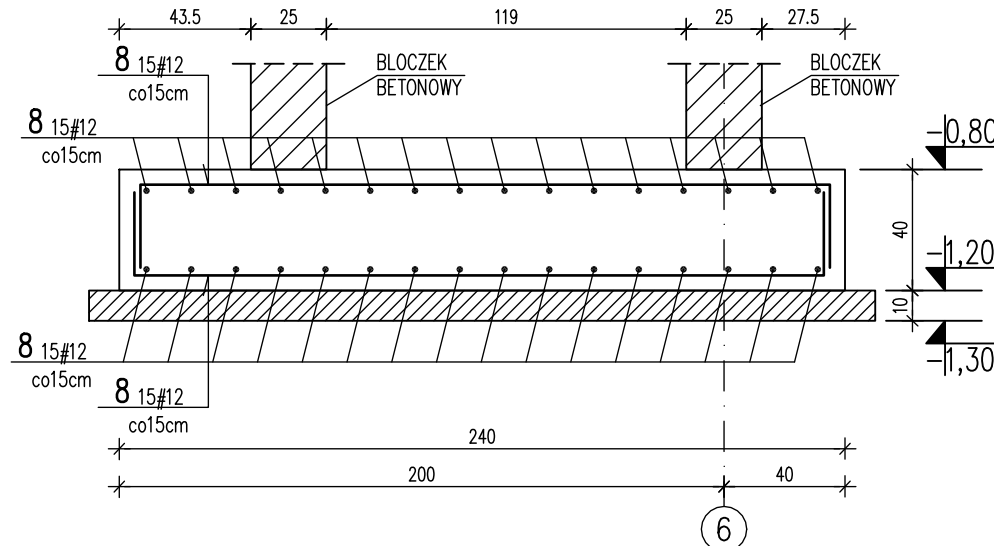


STOPA SF-2

ILOŚĆ: 1szt.
SKALA 1:25



B-B
SKALA 1:25



UWAGI:

- PRĘTY PODŁUŻNE #12 ŁAW ŁĄCZYĆ NA ZAKŁAD MIN. 60CM. NA DŁUGOŚCI ZAKŁADU STRZEMIONA ZAGĘŚĆ PODWÓJNIE.
- ZE STÓP I ŁAW WYSTAWIĆ PRĘTY ZBROJENIOWE RDZENI WEDŁUG RYSUNKÓW ZBROJENIOWYCH TYCH ELEMENTÓW I WG SCHEMATÓW KONSTRUKCYJNYCH PARTERU
- KSZTAŁTY I WYMIARY PRĘTÓW ZBROJENIOWYCH PODANO W ZESTAWIENIU STALI. ZESTAWIENIA STALI WYKONANO ODDZIELNIE I DOŁĄCZONO DO OPISU TECHNICZNEGO.

BETON: C20/25
STAL: $f_{yk}=500\text{MPa}$
OTULENIE ZBROJENIA: 5,0cm

INWESTOR

Polskie Stowarzyszenie na rzecz Osób z
Niepełnoprawnością Intelktualną
Koło w Zgierzu
95-100 Zgierz, ul. Chełmska 42/42a

INWESTYCJA

Projekt "Wspomaganych Społeczności Mieszkaniowych"
w formie samodzielnych mieszkań
III etap Centrum Szkoleniowo-Rehabilitacyjnego z
Domem Mieszkalnym im. Bożenny Piotrowicz w Zgierzu
PROJEKT ZAMIENNY

ADRES INWESTYCJI

95-100 Zgierz, ul. Chełmska 42/42a
dz. nr ew. 534/2 i 535/4, obręb 116

PROJEKTANT

| BRANŻA | Konstrukcja | PODPIS |
|-----------------|--------------------------|--------|
| IMIĘ I NAZWISKO | mgr inż. Józef Mądraszek | |
| SPECJALNOŚĆ | Konstrukcyjno-budowlana | |
| NR UPR. | LOD/1666/PWOK/11 | |

SPRAWDZAJĄCY

| BRANŻA | Konstrukcja | PODPIS |
|-----------------|---------------------------|--------|
| IMIĘ I NAZWISKO | mgr inż. Tomasz Pawłowski | |
| SPECJALNOŚĆ | Konstrukcyjno-budowlana | |
| NR UPR. | LOD/1967/PWOK/12 | |

TYTUŁ RYSUNKU

ŁAWY I STOPY
FUNDAMENTOWE

| STADIUM | Projekt techniczny | DATA | Maj 2023 |
|---------|--------------------|--------|----------|
| SKALA | 1:25 | NUMER | K-06 |
| FORMAT | 420x297 | RYUNKU | |